

dB
RMS

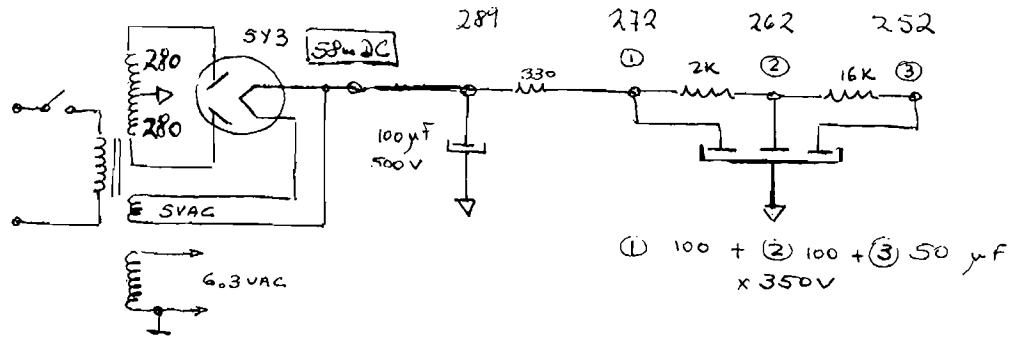
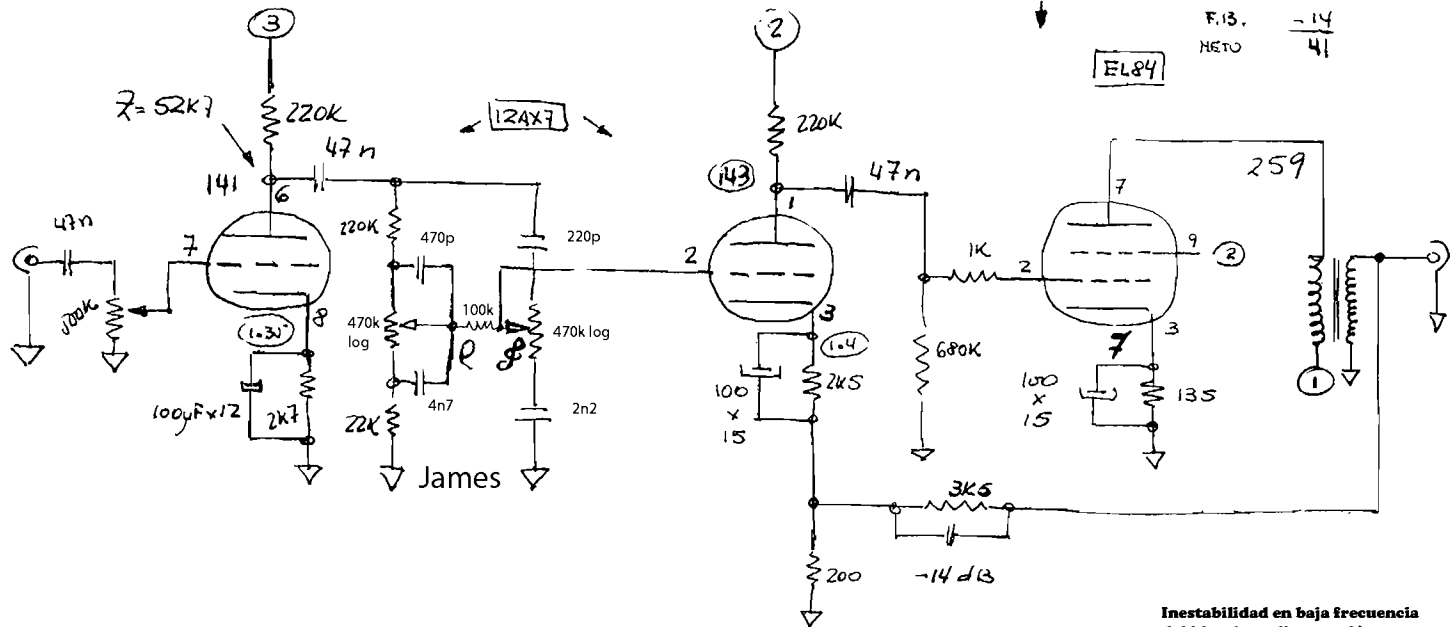
-25 dB
44 μ V

14 dB
2.7 μ V

-6 dB
380 μ V

+15 dB
4.400 μ V

1°	+36
TONE	-17
2°	+36
F.B.	-14
NETO	<u>41</u>



**Inestabilidad en baja frecuencia
debida a la realimentación:
Aumentar "C" de acople a g1 de la EL84
y los "Ce" de previo y salida en cátodos.**

① 100 + ② 100 + ③ 50 μ F
x 350V