

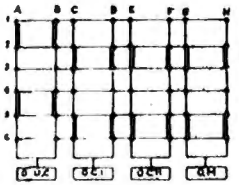
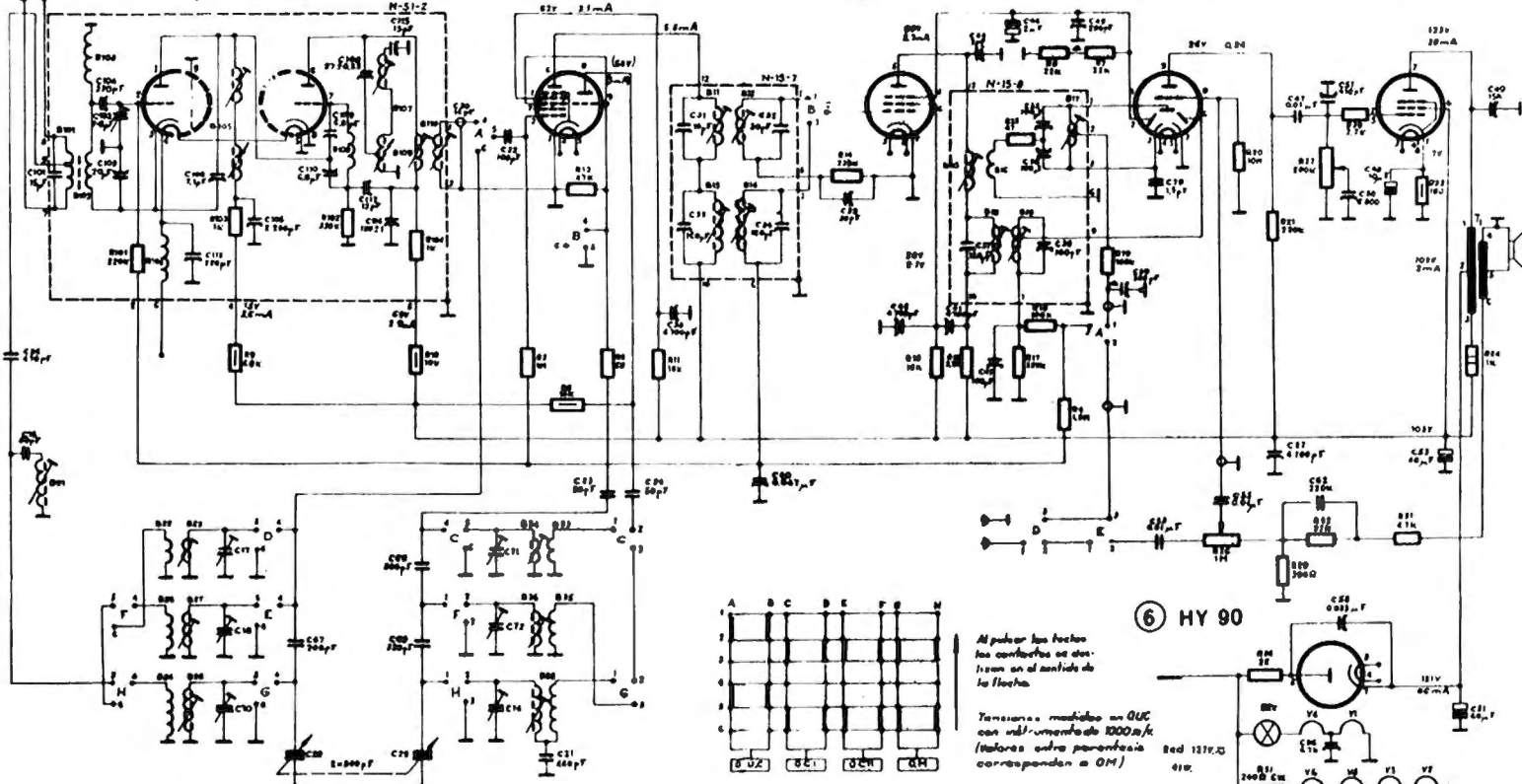
① UCC 85

② HCH 81

③ HF 93

④ UABC 80

⑤ HL 94

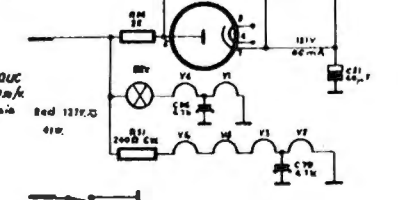


Al pulsar las flechas los contactos se deslizarán en el sentido de la flecha.

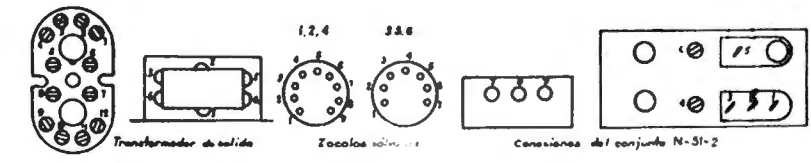
Tensiones medidas en QUC con un instrumento de 1000 Ω/k (valores entre paréntesis corresponden a OM)

Para hacer funcionar las flechas DC1 y DC11

⑥ HY 90



Conexiones de los conjuntos de FI, N-15-7 y N-15-8



CAMPANELA U-1946 - FM

TELEFUNKEN

